

開口部の危険を防ぐ！！

スイングドア

自重で閉まるから安心

■ 特 長

作業員の閉め忘れなし！

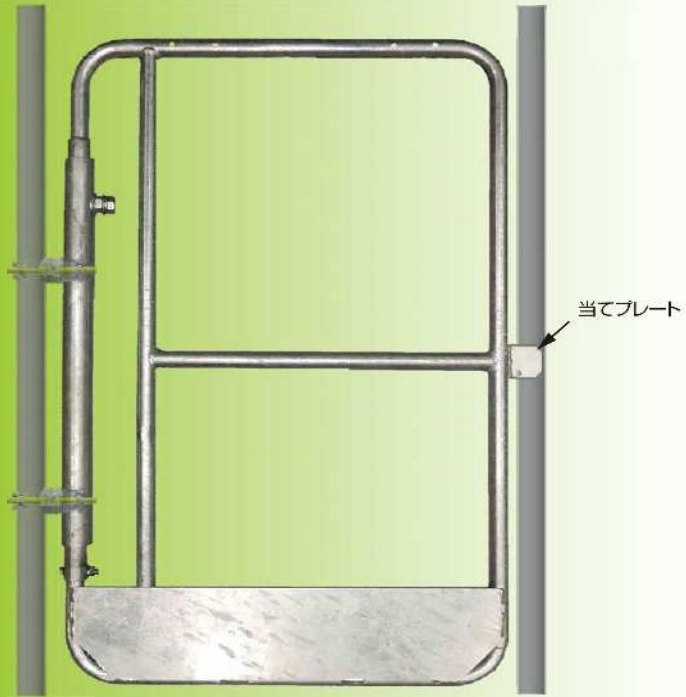
独自の機構により、自重で常時閉鎖します。

シンプルな構造！

誰でも簡単に取付け可能。上段パイプの穴（Φ8）を利用して、注意喚起等の表示板が取付け可能。（外形寸法図）

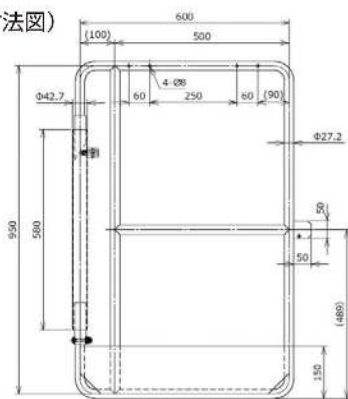
作業員の落下防止対策！

当てプレートを単管等に当てる事により、作業者がドアに倒れ込んでも、ドアは通路側にしか開きません。（開閉イメージ図）

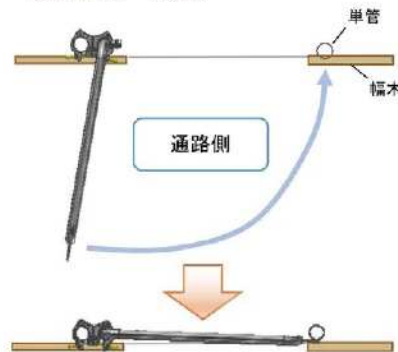


※パイプクランプ、単管（建柱等）は、本品には含まれません。 重量9.4kg

(外形寸法図)



(開閉イメージ図)





⚠ 注意事項

- 本製品は開口部に取付ける扉です。他の用途では使用しないで下さい。
 - 本製品に乗ったり、ステップとして使用しないで下さい。
 - 変形したもの、著しく錆びたものは使用しないで下さい。
- 製品の改良、品質向上などのため、製品の仕様、寸法など予告なく変更することがありますので、予めご了承ください。